

ОПОРНЫЕ ПЛАСТИНЫ

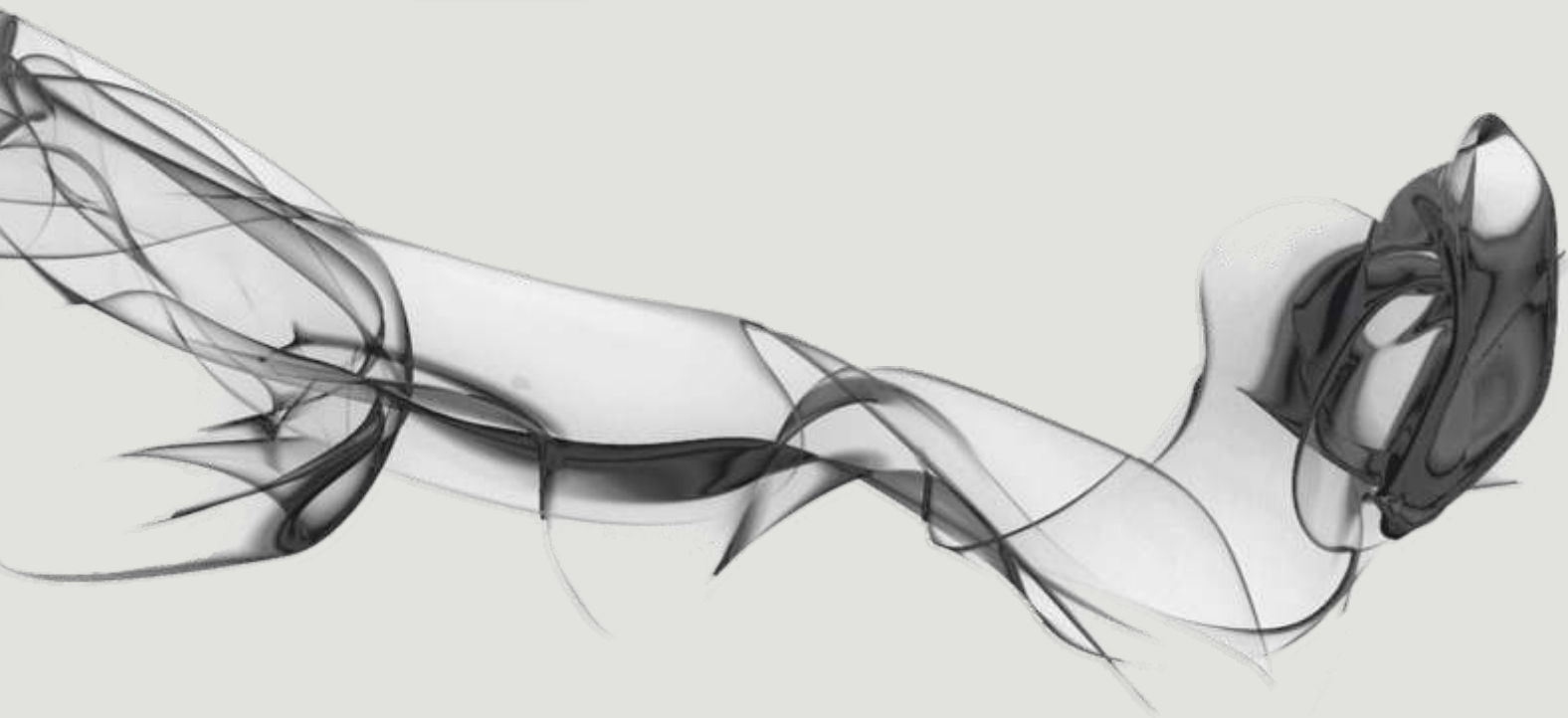
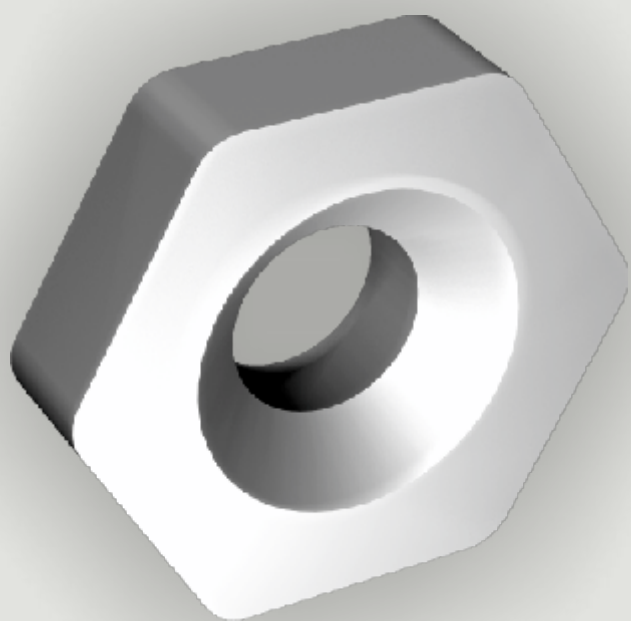


СХЕМА ОБОЗНАЧЕНИЯ ОПОРНЫХ ПЛАСТИН

OK 74	N 1	17 17	04 04	R 1
OS 72	N 1	12 12	03 03	

1. Όρθια ἰσοπλάτεια ἑαῖνοειῦ

2. Задний угол опорной пластины

3. Ἄετια δάεουάε εἰπίεε δάεουάε ἑαῖνοειῦ

4. Οἰεῦεῖα δάεουάε ἑαῖνοειῦ

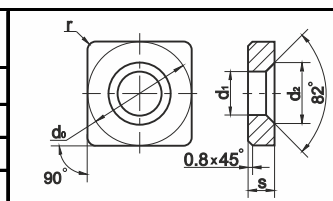
5. Ἰαῖοάεεῖεα δάεαῖεῦ

L, ἰι	H	P	S	T	C	D	W	R
3.97	-	-	03	06	04	-	-	-
4.76	-	-	04	08	04	05	-	-
5.56	-	-	05	09	05	06	03	-
6.35	03	04	06	11	06	07	04	06
7.94	04	05	07	13	08	09	05	07
9.525	05	07	09	16	09	11	06	09
12.7	07	09	12	22	12	15	08	12
15.875	09	11	15	27	16	19	10	15
19.05	11	13	19	33	19	23	13	19
25.4	14	18	25	44	25	31	17	25
31.75	18	23	31	54	32	38	21	31

s, ἰι	ἰαῖεῖα+αῖεα
1.59	01
1.98	T1
2.38	02
3.18	03
3.97	T3
4.76	04
5.56	05
6.35	06
7.94	07
8.00	08
9.52	09
12.70	12

2007

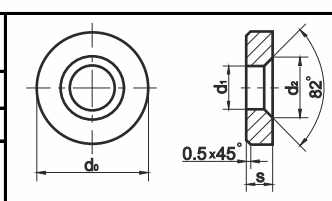
обозначение пластины	обозначение сплава	размеры СМП, мм				
	ВК15	d_0	s	r	d_1	d_2
2007-1003	+	12,5	4,76	1,6	3,3	7,0
2007-1058	+	12,5	3,18	3,0	3,3	7,0



геометрия передней поверхности



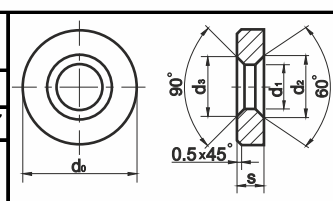
обозначение пластины	обозначение сплава	размеры СМП (мм)			
	ВК15	d_0	s	d_1	d_2
2007-2501	+	12,7	3,18	3,3	7,0



геометрия передней поверхности



обозначение пластины	обозначение сплава	размеры СМП, мм				
	ВК15	d_0	s	d_1	d_2	d_3
2007-2513	+	13,4	4,76	6,4	7,9	9,7

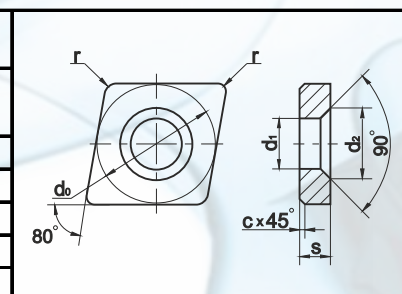


геометрия передней поверхности



731 (OCN)

обозначение ISO		обозначение сплава	размеры СМП, мм						
цифровое	буквенно-цифровое		ВК15	длина режущей кромки L	d_0	s	r	d_1	d_2
731-0903	OCN-0903	o	9,7	9,3	3,18	0,4	3,81	6,5	0,5
731-1203	OCN-1203	+	12,9	12,5	3,18	1,2	5,16	8,5	0,8
731-1204	OCN-1204	+	12,9	12,5	4,76	1,2	5,16	8,5	0,8
731-1604	OCN-1604	+	16,1	15,6	4,76	1,6	6,35	10,5	0,8
731-1904	OCN-1904	+	19,3	18,8	4,76	1,6	7,93	12,5	0,8



геометрии передней поверхности



- + - складываемый ассортимент
- - изготовление в течение месяца
- o - изготовление после согласования объема

781 (ODN)

обозначение ISO		обозначение сплава	размеры СМП, мм					
цифровое	буквенно-цифровое		длина режущей кромки L	d_0	s	r	d_1	d_2
781-1503	ODN-1503	ВК15	15,5	11,6	3,18	0,8	5,16	8,0

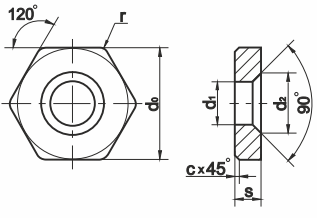


геометрия передней поверхности



761 (OHN)

обозначение ISO		обозначение сплава	размеры СМП, мм						
цифровое	буквенно-цифровое		длина режущей кромки L	d_0	s	r	d_1	d_2	c
761-0904	OHN-0904	ВК15	9,1	15,6	4,76	1,6	6,35	10,5	0,8
761-1104	OHN-1104	ВК15	11	18,8	4,76	2	7,93	12,5	0,8
761-1106	OHN-1106	ВК15	11	18,8	6,35	2	7,93	12,5	0,8

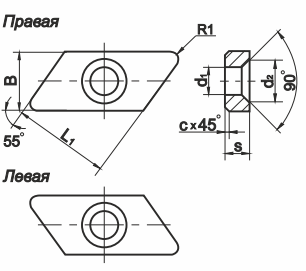


геометрия передней поверхности



741 (OKN-R), 742 (OKN-L)

обозначение ISO		обозначение сплава	размеры СМП, мм					
цифровое	буквенно-цифровое		длина режущей кромки L	L_1	B	s	d_1	d_2
741-1704-1	OKN-1704-R	ВК15	17	13,8	9,8	4,2	3,81	6,5
741-1904-1	OKN-1904-R	ВК15	19	15,8	9,8	4,2	3,81	6,5
742-1904-2	OKN-1904-L	ВК15	19	15,8	9,8	4,2	3,81	6,5



геометрия передней поверхности



751 (OPN)

обозначение ISO		обозначение сплава	размеры СМП, мм						
цифровое	буквенно-цифровое		длина режущей кромки L	d_0	s	r	d_1	d_2	c
751-1104	OPN-1104	ВК15	11,5	15,6	4,76	1,6	6,35	10,5	0,8
751-1304	OPN-1304	ВК15	13,8	18,8	4,76	2	7,93	12,5	0,8
751-1306	OPN-1306	ВК15	13,8	18,8	6,35	2	7,93	12,5	0,8
751-1604	OPN-1604	ВК15	16,1	22	4,76	1,2	7,93	12,5	0,8



геометрия передней поверхности



771 (ORN)

обозначение ISO		обозначение сплава	размеры СМП, мм					
цифровое	буквенно-цифровое		БК15	диаметр режущей пластины	d_0	s	d_1	d_2
771-0903	ORN-0903	+	9,525	9,3	3,18	3,81	6,5	0,5
771-1203	ORN-1203	+	12,7	12,5	3,18	5,16	8	0,5
771-1504	ORN-1504	+	15,875	15,6	4,76	6,35	9,2	0,8
771-1904	ORN-1904	+	19,05	18,8	4,76	6,35	9,2	0,8
771-2204	ORN-2204	+	22,2	22	4,76	6,35	9,2	0,8
771-2506	ORN-2506	+	25,4	25,2	6,35	7,93	11,1	0,8



геометрия передней поверхности



721 (OSN)

обозначение ISO		обозначение сплава	размеры СМП, мм						
цифровое	буквенно-цифровое		БК15	длина режущей кромки L	d_0	s	r	d_1	d_2
721-0903	OSN-0903	+	9,5	9,3	3,18	0,8	3,81	6,5	0,5
721-1203	OSN-1203	+	12,7	12,5	3,18	1,2	5,16	8,5	0,5
721-1204	OSN-1204	+	12,7	12,5	4,76	1,2	5,16	8,5	0,8
721-1504	OSN-1504	o	15,9	15,6	4,76	1,6	6,35	10,5	0,8
721-1904	OSN-1904	+	19	18,8	4,76	1,6	7,93	12,5	0,8
721-1906	OSN-1906	+	19	18,8	6,35	2,5	7,93	12,5	0,8
721-2506	OSN-2506	+	25,4	25,2	6,35	2,5	9,12	13,1	0,8
721-2506-1	OSN-2506-1	+	25,4	25,2	6,35	2,5	12,8	16,8	0,8
721-3806	OSN-3806	o	35,1	34,9	6,35	2	12,65	14,65	1

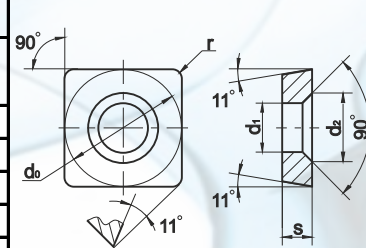


геометрия передней поверхности



723 (OSP)

обозначение ISO		обозначение сплава	размеры СМП, мм					
цифровое	буквенно-цифровое		БК15	длина режущей кромки L	d_0	s	r	d_1
723-0903	OSP-0903	+	9,5	8,1	3,18	0,8	3,81	6,5
723-1203	OSP-1203	+	12,7	11,3	3,18	0,8	5,16	8,5
723-1204	OSP-1204	+	12,7	11,3	4,76	0,8	5,16	8
723-1504	OSP-1504	+	15,9	13,8	4,76	1,2	6,35	10,5
723-1904	OSP-1904	+	19	17	4,76	0,8	7,93	12,5
723-2506	OSP-2506	+	25,4	22,6	6,35	2	9,12	13,1



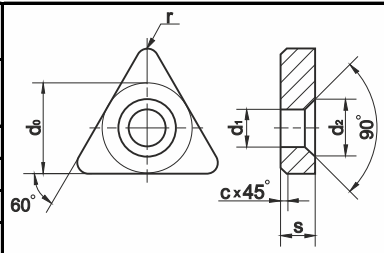
геометрия передней поверхности



- + - складированный ассортимент
- - изготовление в течение месяца
- o - изготовление после согласования объема

701 (OTN)

обозначение ISO		обозначение сплава	размеры СМП, мм						
цифровое	буквенно-цифровое		длина режущей кромки L	d_0	s	r	d_1	d_2	c
701-1603	OTN-1603	+	16,5	9,3	3,18	1,2	3,81	6,5	0,5
701-1604	OTN-1604	+	16,5	9,3	4,76	0,8	3,81	6,5	0,8
701-2204	OTN-2204	+	22	12,5	4,76	1,2	5,16	8,5	0,8
701-2704	OTN-2704	+	27,5	15,6	4,76	1,6	6,35	10,5	0,8

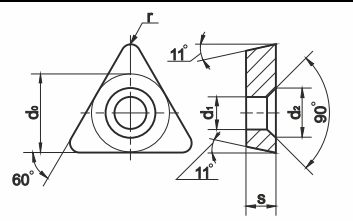


геометрия передней поверхности



703 (OTP)

обозначение ISO		обозначение сплава	размеры СМП, мм					
цифровое	буквенно-цифровое		длина режущей кромки L	d_0	s	r	d_1	d_2
703-1603	OTP-1603	+	16,5	7,5	3,18	0,8	3,81	6,5
703-1604	OTP-1604	+	16,5	8,1	4,76	0,8	3,81	6,5
703-2204	OTP-2204	+	22	10,6	4,76	1,6	5,16	8,5

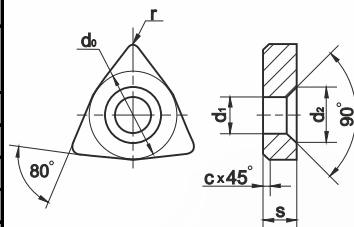


геометрия передней поверхности



711 (OWN)

обозначение ISO		обозначение сплава	размеры СМП, мм						
цифровое	буквенно-цифровое		длина режущей кромки L	d_0	s	r	d_1	d_2	c
711-0603	OWN-0603	+	6,5	9,3	3,18	0,8	3,81	6,5	0,5
711-0604	OWN-0604	+	6,5	9,3	4,76	0,8	3,81	6,5	0,8
711-0804	OWN-0804	+	8,7	12,5	4,76	0,8	5,16	8,5	0,8
711-1004	OWN-1004	+	10,8	15,6	4,76	1,2	6,35	10,5	0,8
711-1006	OWN-1006	+	10,8	15,6	6,35	1,2	6,35	10,5	0,8
711-1206	OWN-1206	+	12,8	18,8	6,35	1,2	7,93	12,5	0,8



геометрия передней поверхности



- + - складированный ассортимент
- - изготовление в течение месяца
- - изготовление после согласования объема