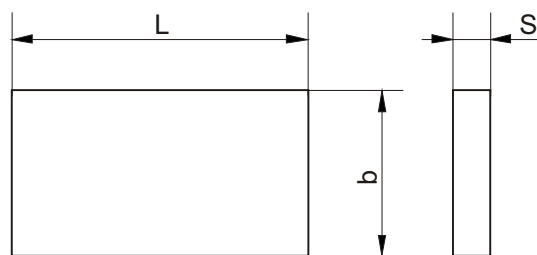


**Заготовки твердосплавных
пластин для обработки
древесины**

Заготовки твердосплавных
пластин для обработки
древесины

**Пластина
прямоугольная**



Применяются для оснащения дереворежущих пил, фрез, сверл и ножей

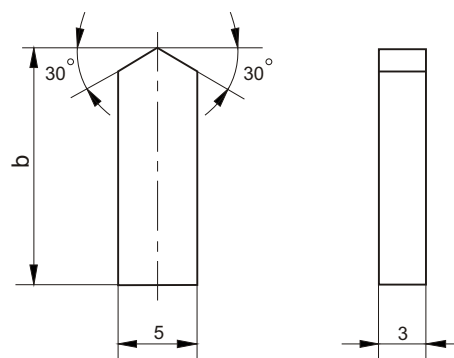
Примечание:

Указанный диапазон толщины пластины "S" предусматривает возможность изготовления изделий с толщиной в пределах данных значений с шагом 0.5 мм.

Обозначение пластин	Размеры, мм		
	L	b	S
9.5x8.5x2	9.5	8.5	2.0
11.5x10x2	11.5	10.0	2.0
17.5x15x3	20.0	15.0	3.0
23x21x4	23.0	21.0	4.0
25x20x4	25.0	20.0	4.0
25x25x4	25.0	25.0	4.0
25x38x3	25.0	38.0	3.0 - 6.0
35x25x2.5	35.0	25.0	2.5 - 5.0
38x25x3	38.0	25.0	3.0 - 6.0
40x20x4	40.0	20.0	4.0 - 7.0
40x30x4	40.0	30.0	4.0 - 7.0
60x25x4	60.0	25.0	4.0 - 6.0
60x40x3	60.0	40.0	3.0 - 6.0
90x20x3	90.0	20.0	3.0 - 6.0
90x25x4	90.0	25.0	4.0 - 6.0
90x30x4	90.0	30.0	4.0 - 6.0

Форма 011Д

ГОСТ 13824-77



Применяются для дереворежущих сверл

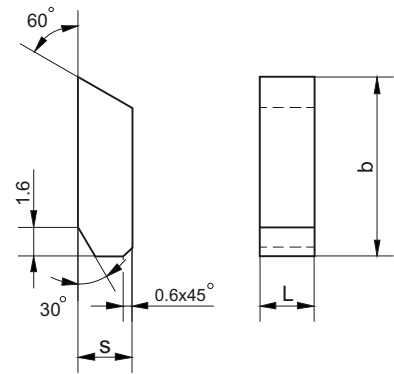
Примечание:

* - данные пластины могут быть изготовлены при значительном объеме заказа

Обозначение пластин	Размеры, мм
	b
3001-0117*	15
3001-0118*	20

Форма 01Д

ГОСТ 13833-77

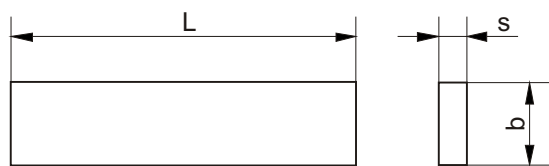


Применяются для дисковых дереворежущих пил

Обозначение пластин	Размеры, мм		
	L	b	s
3001-0001	3.0	10	3.0
3001-0002	3.5	10	3.0
3001-0003	4.0	10	3.0
3001-0004	4.5	10	3.0
3001-0005	5.0	10	3.0
3001-0006	5.5	10	3.0
3001-0007	3.5	7	2.5
3001-0008	4.5	7	2.5
3001-0127	5.5	7	2.5
3001-0128	6.0	10	3.0
3001-0128/6.5	6.5	10	3.0
3001-0128/7	7.0	10	3.0
3001-0128/8	8.0	10	3.0
3001-0128/9	9.0	10	3.0

Форма 04Д

ГОСТ 13834-77

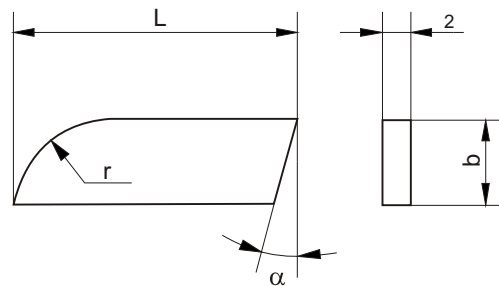


Применяются для деревообработки, для ножей к насадным цилиндрическим сборным фрезам, пазовым и концевым фрезам, сверлам

Обозначение пластин	Размеры, мм		
	L	b	s
3001-0041	5	10	2.0 - 5.0
3001-0042	6	10	2.0
3001-0043	7	10	2.0
3001-0044	9	10	2.0 - 5.0
3001-0045	11	10	2.0 - 5.0
3001-0046	13	10	2.0 - 5.0
3001-0047	15	10	2.0
3001-0048	17	10	2.0 - 5.0
3001-0049	19	10	2.0 - 5.0
3001-0050	21	10	2.0 - 4.0
3001-0051	5	15	2.0 - 4.0
3001-0052	6	15	2.0 - 4.0
3001-0053	7	15	2.0 - 4.0
3001-0054	9	15	2.0 - 4.0
3001-0055	11	15	2.0 - 4.0
3001-0056	13	15	2.0 - 4.0
3001-0057	15	15	2.0 - 4.0
3001-0058	17	15	2.0 - 4.0
3001-0059	19	15	2.0 - 4.0
3001-0060	21	15	2.0 - 4.0
3001-0061	26	15	2.0 - 5.0
3001-0062	33	15	2.0 - 4.0
3001-0063	36	15	2.0 - 4.0
3001-0064	41	15	2.0 - 4.0
3001-0065	46	15	2.0 - 4.0
3001-0066	51	15	2.0 - 4.0
3001-0067	61	15	2.0 - 4.0
3001-0068	81	15	2.0 - 4.0
3001-0069	91	15	2.0 - 4.0
3001-0070	101	15	2.0 - 4.0
3001-0104	25	6	2.0 - 5.0
3001-0105	32	6	2.0 - 5.0
3001-0106	111	15	2.2 - 5.0
3001-0107	131	15	2.2 - 5.0

Тип 06Д

ГОСТ 13834-77

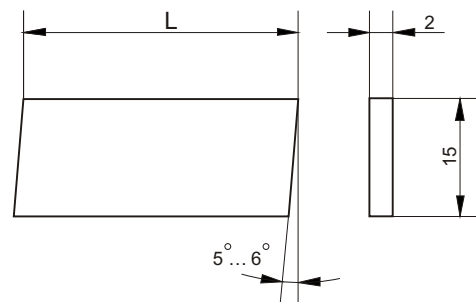


Применяются для дереворежущих пазовых и концевых фрез

Обозначение пластин	Размеры, мм			
	L	b	α, град	r
3001-0112	15	6.0	-	6
3001-0113*	15	6.0	15	6
3001-0114*	20	6.0	-	6
3001-0115*	30	6.0	-	30
3001-0119*	20	7.2	-	6
3001-0121*	20	11.5	-	6
3001-0122*	30	7.2	-	30
3001-0123*	30	11.5	-	30

Тип 07Д

ГОСТ 13834-77



Применяются для деревообработки, для ножей к сборным фасонным фрезам

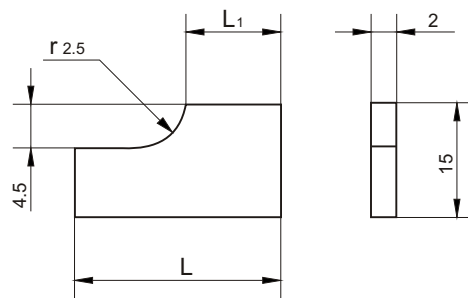
Примечание:

* - данные пластины могут быть изготовлены при значительном объеме заказа

Обозначение пластин	Размеры, мм
	L
3001-0087*	35
3001-0088*	40
3001-0089*	45
3001-0090*	55

Форма 08Д

ГОСТ 13834-77

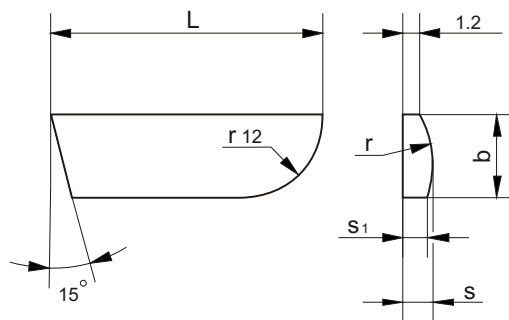


Применяются для деревообработки, для ножей к сборным фасонным фрезам

Обозначение пластин	Размеры, мм	
	L	L ₁
3001-0092*	22	8
3001-0093*	24	11

Форма 09Д

ГОСТ 13824-77



Применяются для деревообработки, для однозубых концевых фрез

Обозначение пластин	Размеры, мм				
	L	b	s	s ₁	r
3001-0094*	20	5.5	1.8	1.1	5
3001-0095*	35	5.5	2.2	1.1	5
3001-0096*	20	6.5	2.2	2.0	10
3001-0097*	35	6.5	2.2	2.0	10
3001-0098*	35	9.5	2.5	2.0	10

Примечание:

* - данные пластины могут быть изготовлены при значительном объеме заказа